

Official Website : <http://www.selular88.com>

Handphone : 0852.8998.3333

Yahoo Messenger / Email / Facebook : selular88@yahoo.com



Tutorial SMS Gateway dengan Modem Wavecom 1306B / Q2406B

1. Hubungkan Modem Wavecom ke PC / Laptop Anda
 - Untuk Kabel Serial, anda diwajibkan menggunakan Adaptor
 - Untuk Kabel USB, anda tidak memerlukan adaptor, hanya hubungkan saja dengan USB 2.0
2. Untuk Kabel USB : Anda Wajib Menginstall Profylic Software, gunanya untuk mengenali usb yang terhubung ke PC / Laptop anda.
Untuk Kabel Serial : tidak perlu menginstall driver apapun

Berikut Panduan menginstall Profylic :

- Buka Halaman Website : <http://www.selular88.com>



*melayani pengiriman ke seluruh Indonesia (kota besar dan kota kecil) melalui JNE
*Selular88.com | Grosir Handphone dan Peralatan Server Pulsa

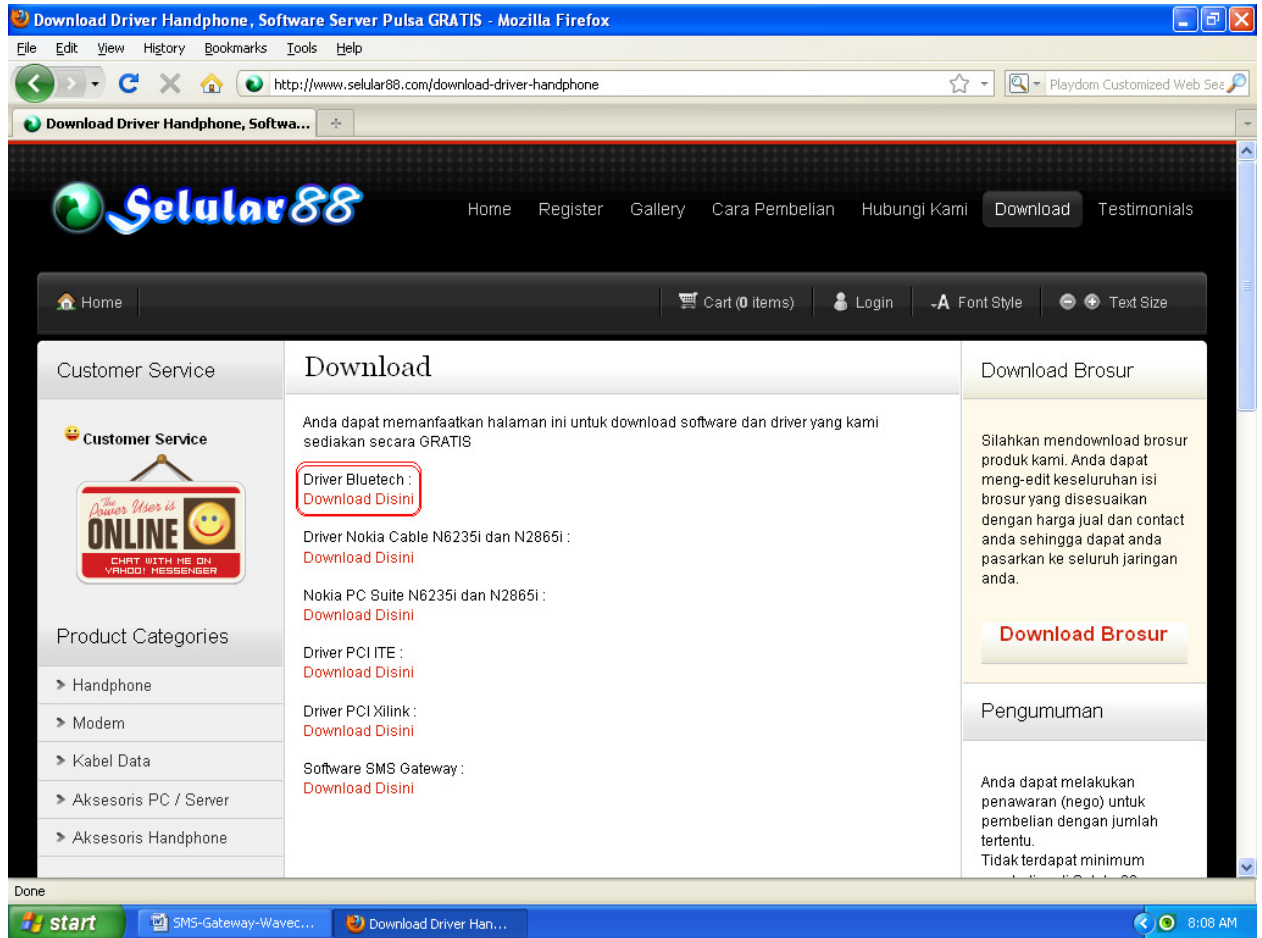
Official Website : <http://www.selular88.com>

Handphone : 0852.8998.3333

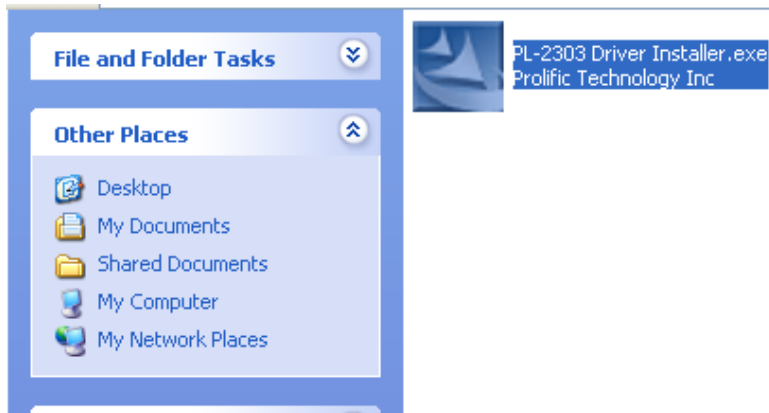
Yahoo Messenger / Email / Facebook : selular88@yahoo.com



- Click Menu Download (ada di bagian menu atas) dan Download Driver Bluetech (Profilic)



- Install Driver PL-2303 (agar modem dapat terdetect sempurna di USB)



*melayani pengiriman ke seluruh Indonesia (kota besar dan kota kecil) melalui JNE
*Selular88.com | Grosir Handphone dan Peralatan Server Pulsa

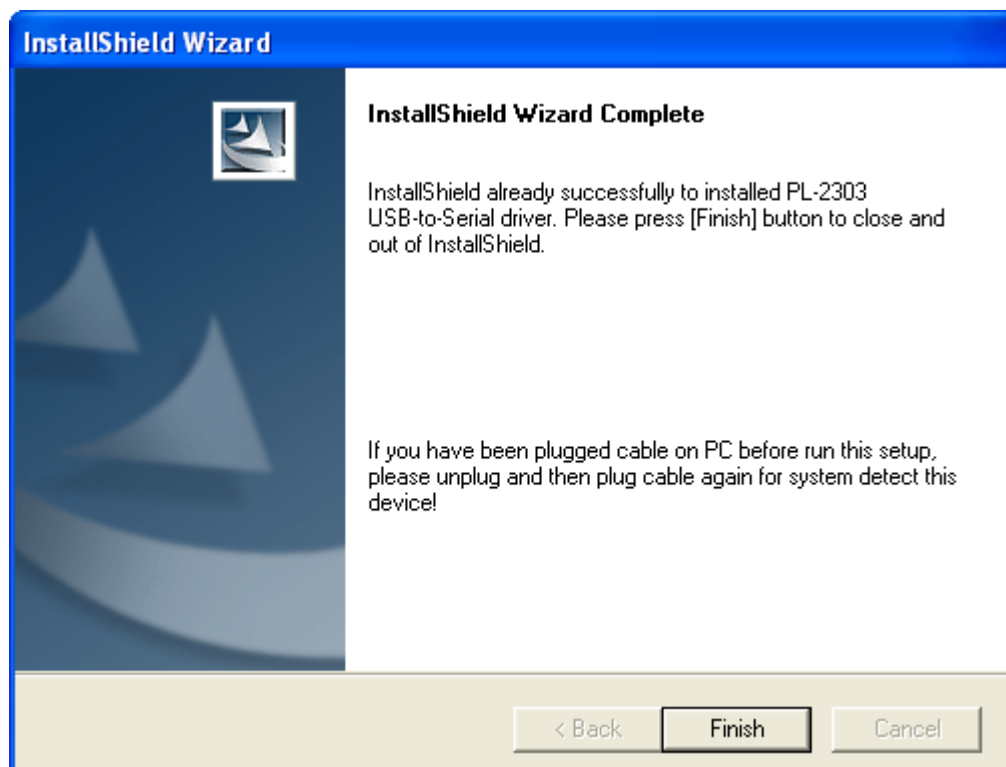
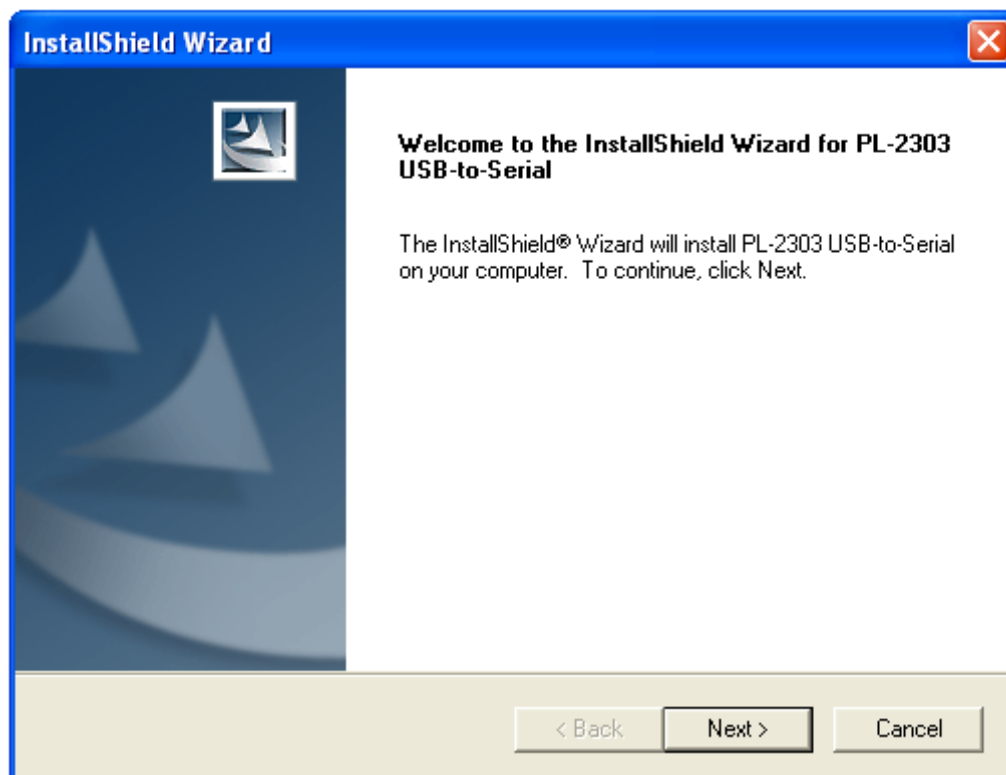
Official Website : <http://www.selular88.com>

Handphone : 0852.8998.3333

Yahoo Messenger / Email / Facebook : selular88@yahoo.com



- Jalankan, tinggal Next aja sampai finish.



*melayani pengiriman ke seluruh Indonesia (kota besar dan kota kecil) melalui JNE
*Selular88.com | Grosir Handphone dan Peralatan Server Pulsa

Official Website : <http://www.selular88.com>

Handphone : **0852.8998.3333**

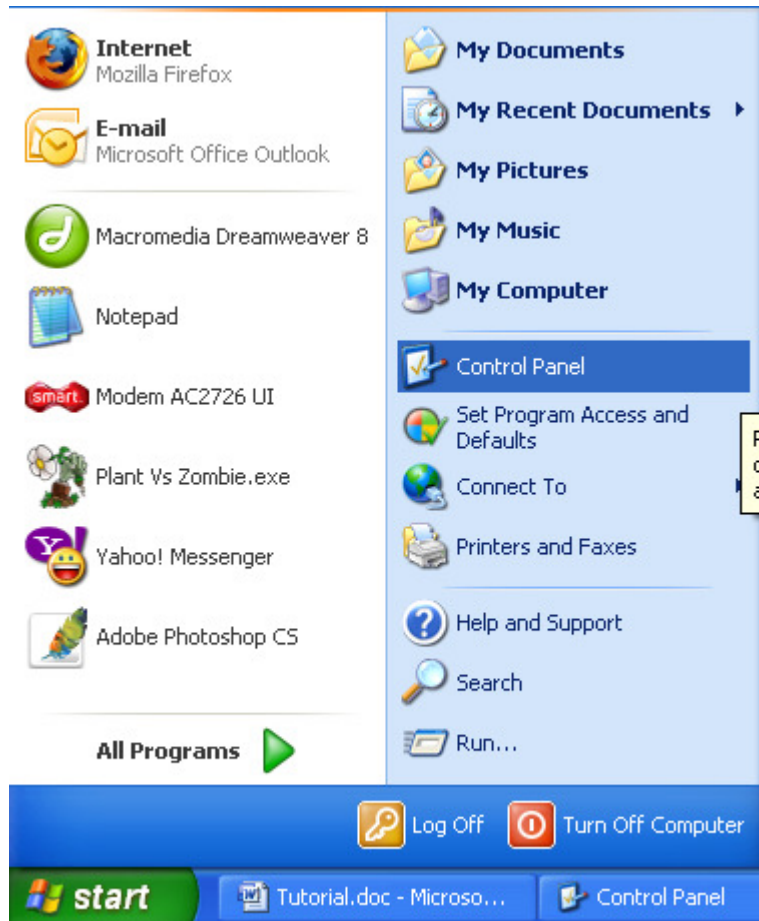
Yahoo Messenger / Email / Facebook : selular88@yahoo.com



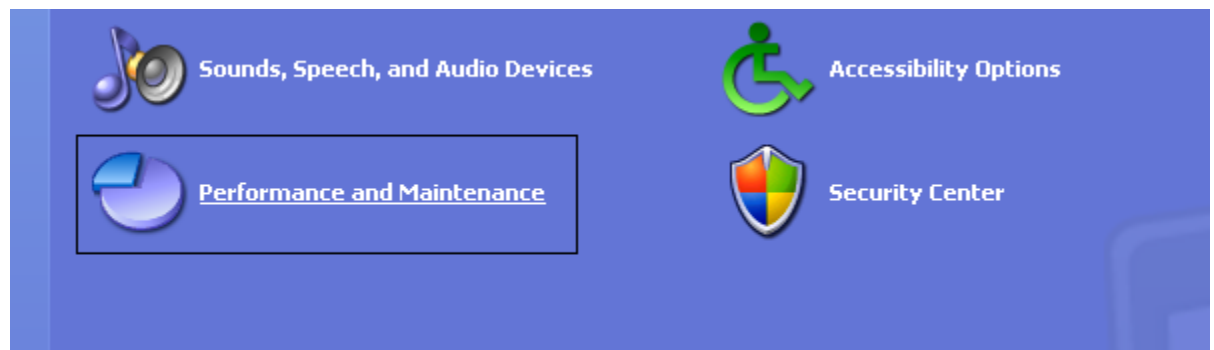
3. Anda dapat melakukan pengecekan COM PORT untuk mengetahui apakah Modem telah terdeteksi.

Langkah - langkah nya adalah sbb :

- Untuk Windows : Start > Control Panel

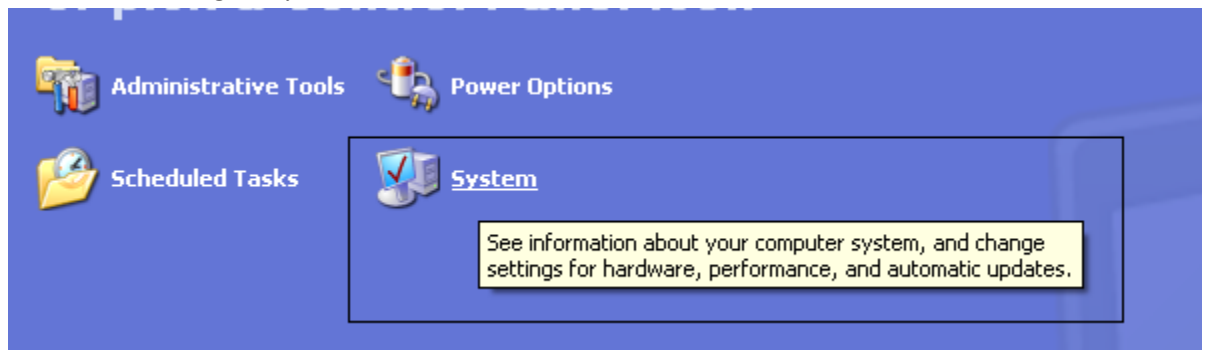


- Kemudian Click Bagian Performance and Maintenance

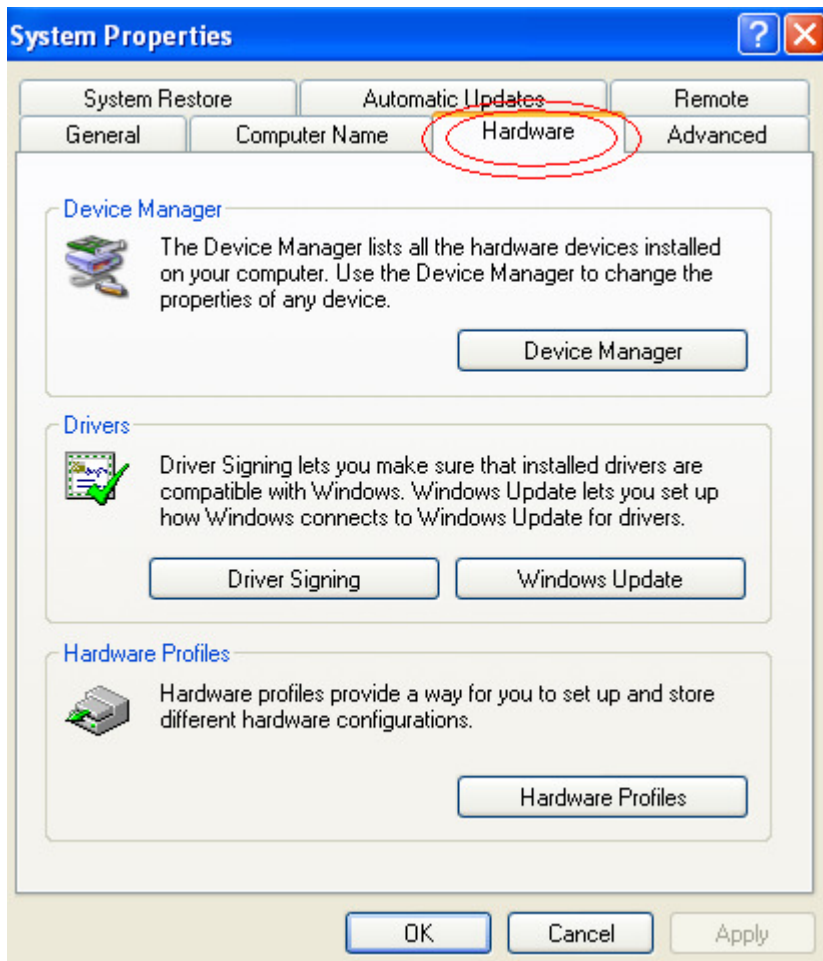


*melayani pengiriman ke seluruh Indonesia (kota besar dan kota kecil) melalui JNE
*Selular88.com | Grosir Handphone dan Peralatan Server Pulsa

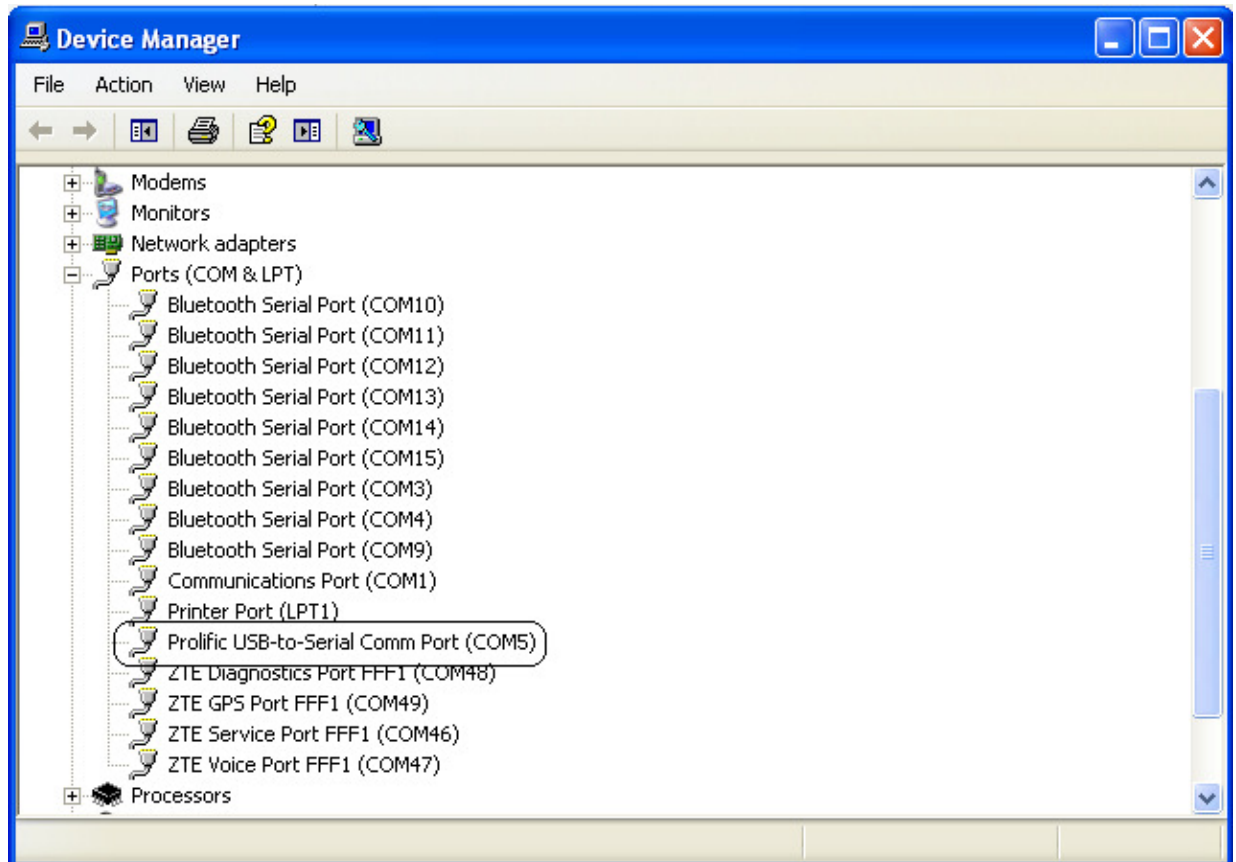
- Kemudian Click Bagian System



- Akan muncul Pop Up pada bagian ini, maka Pilih Tab Hardware (Defaultnya General)



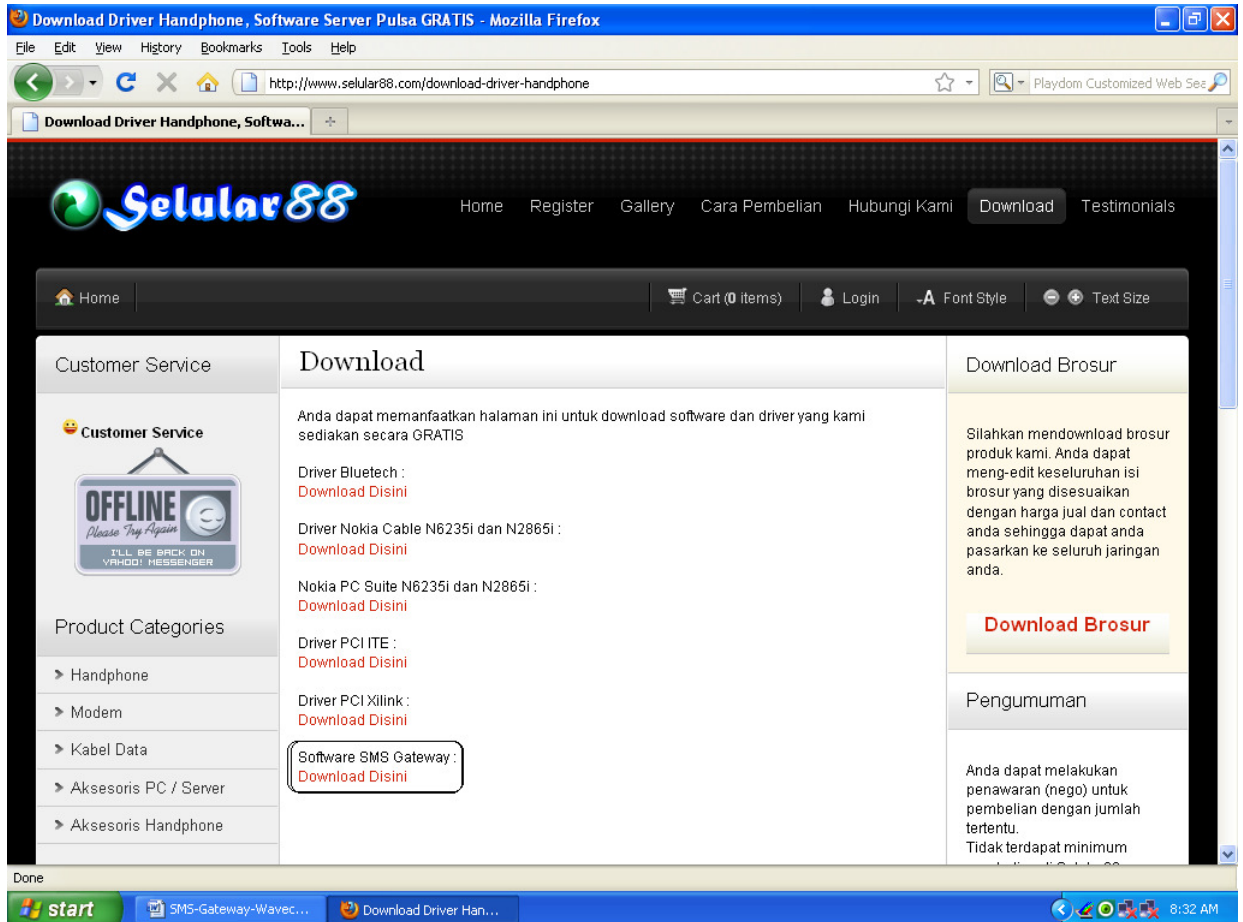
- Click bagian Device Manager, akan muncul popup, Drag ke bawah, cari Ports (COM & LPT)



Pada bagian ini, bisa dilihat : Prolific USB-to-Serial Comm Port (COM5) -> ini dapat terdeteksi dengan bagus setelah di install PL-2303 driver (untuk USB), serial langsung terdeteksi, untuk Serial, **Bukan Profilic** karena Profilic hanya untuk USB

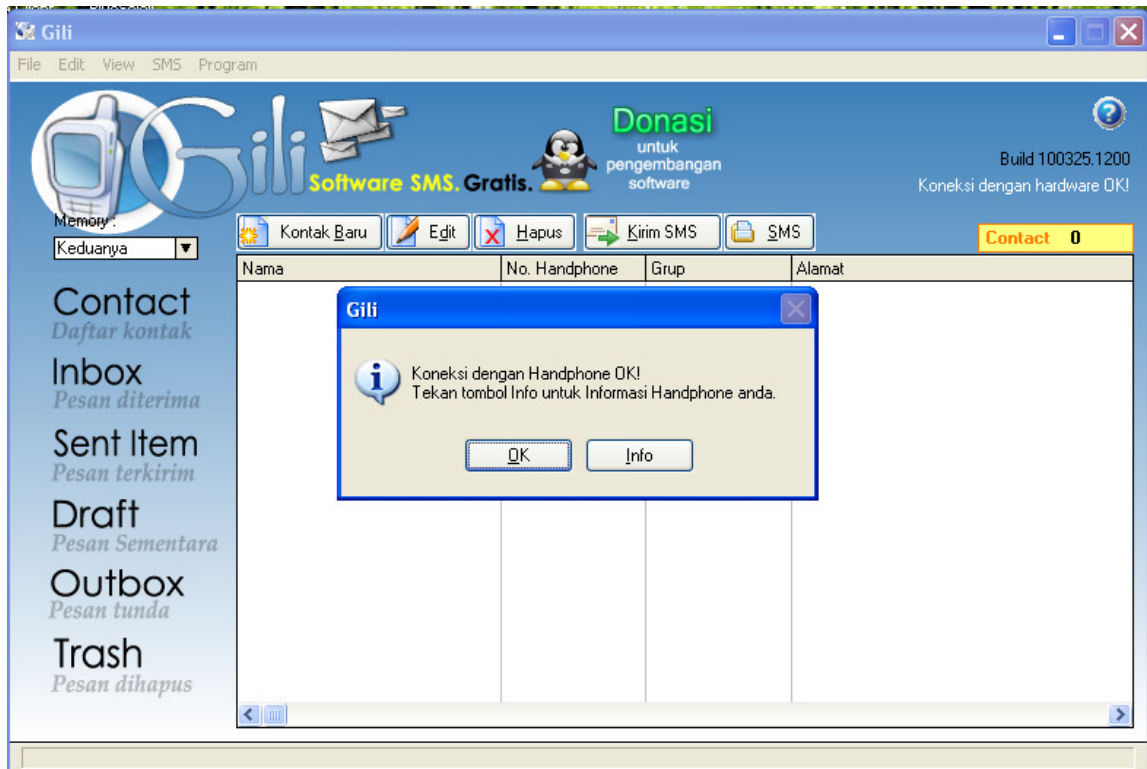
- Di komputer saya terdeteksi pada COM5, bagaimana dengan anda?

4. Kembali akses <http://www.selular88.com> dan langsung ke menu Download

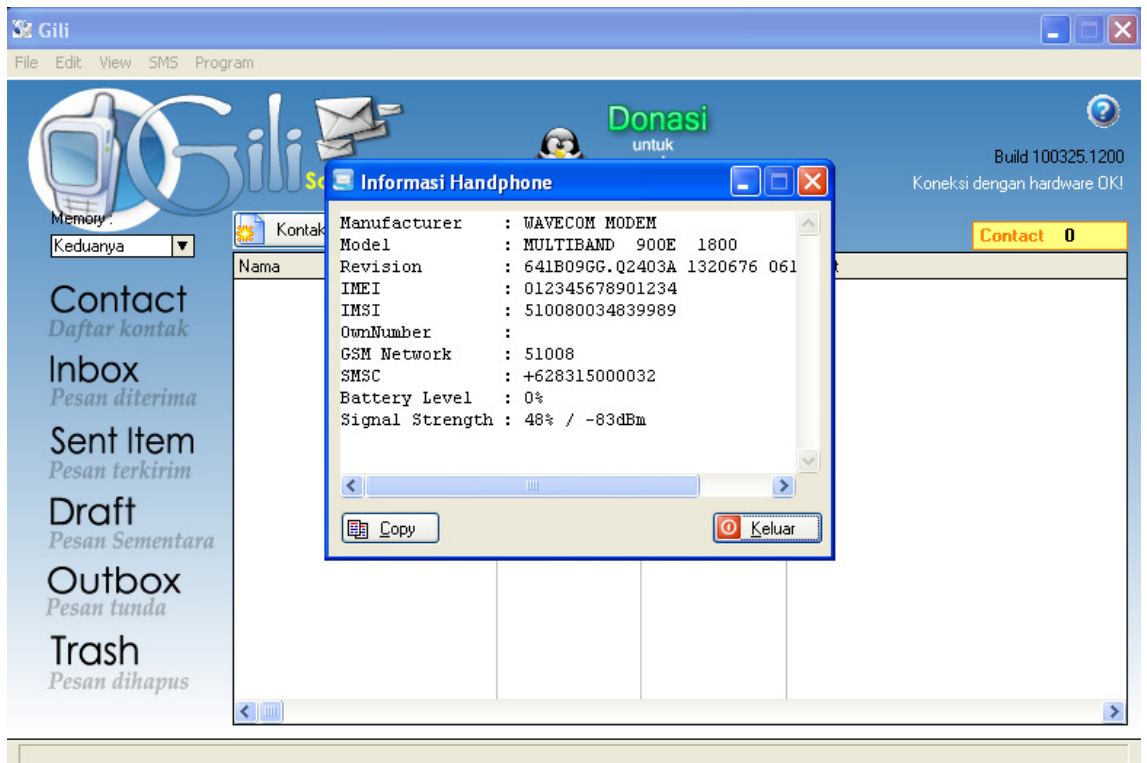


5. Install Software Yang Telah Di Download Seperti Biasa.

6. Jalankan Software Gili SMS yang telah di install.



7. Tekan Tombol Info



*melayani pengiriman ke seluruh Indonesia (kota besar dan kota kecil) melalui JNE
*Selular88.com | Grosir Handphone dan Peralatan Server Pulsa

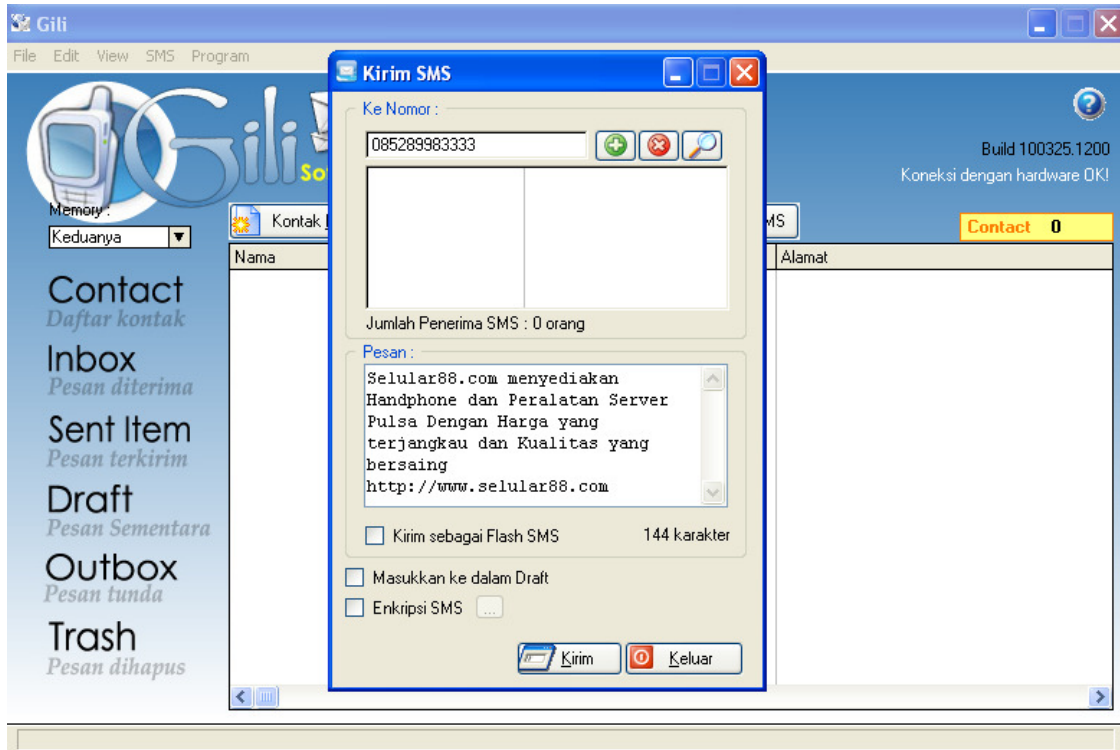
Official Website : <http://www.selular88.com>

Handphone : 0852.8998.3333

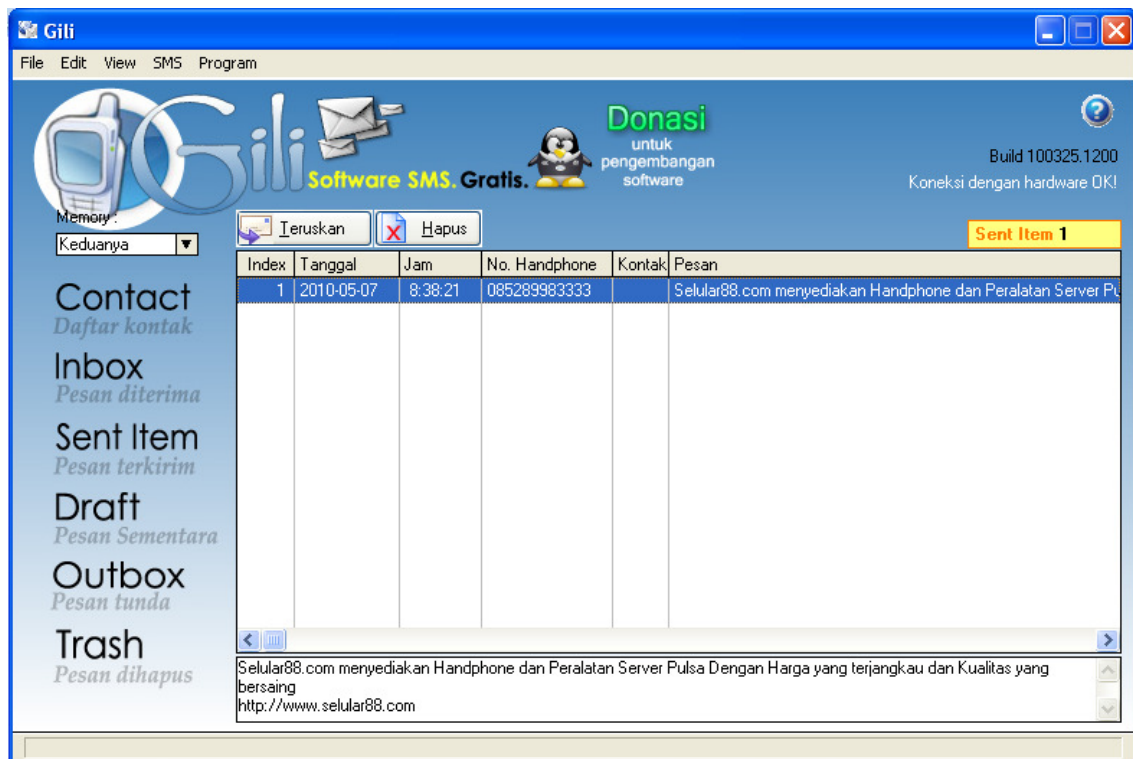
Yahoo Messenger / Email / Facebook : selular88@yahoo.com



8. Coba Kirim SMS dengan Software Gili SMS



9. SMS Berhasil Dikirimkan



*melayani pengiriman ke seluruh Indonesia (kota besar dan kota kecil) melalui JNE
*Selular88.com | Grosir Handphone dan Peralatan Server Pulsa