

## Langkah-langkah Koneksi internet dengan dial-up GPRS menggunakan wavecom fastrack

### 1. Koneksi PC dengan Modem Fastrack

- Langkah 1:

Koneksi komputer atau PC dengan modem wavecom fastrack lengkap dengan komponen kabel serial, sim card, antena+kabel antena dan power supply.

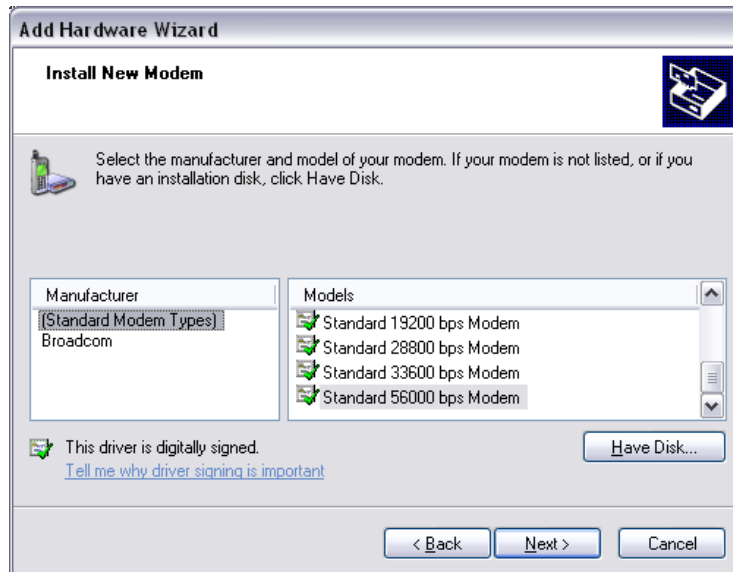
- Langkah 2:

Install modem : Control Panel → Phones and Modem options

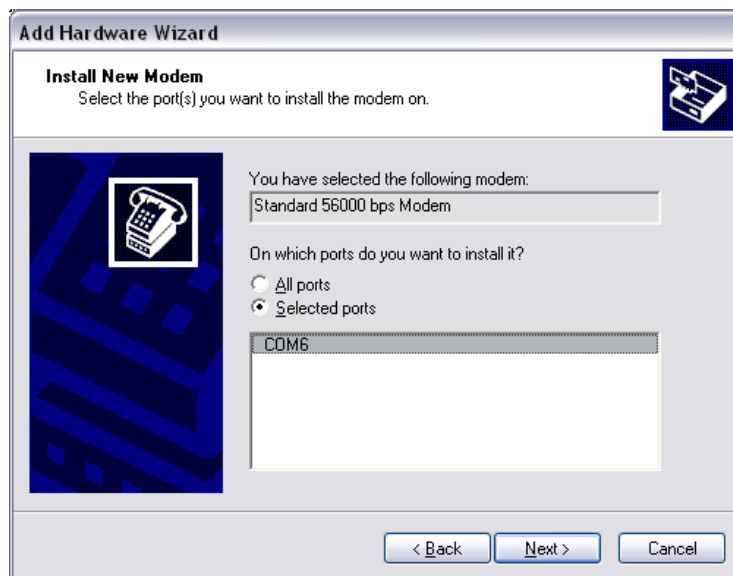
Pilih tab modem dan tekan tombol add, maka akan muncul tampilan berikut:



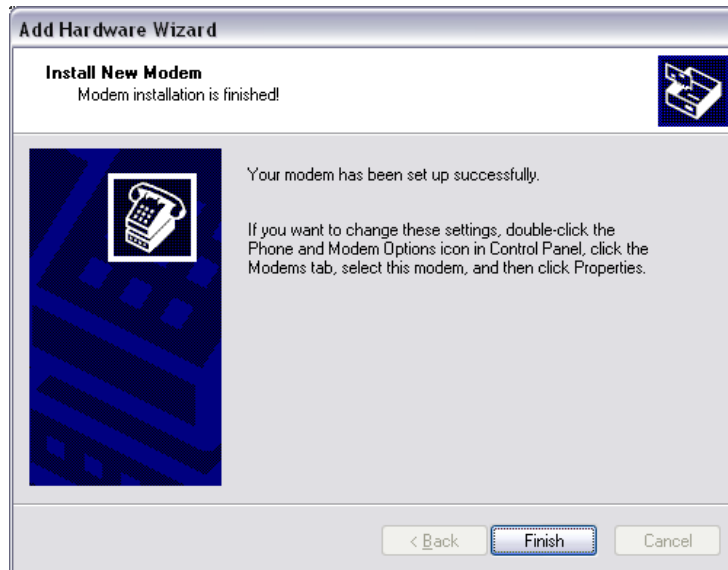
Tekan tombol Next hingga muncul tampilan berikut:



Pada bagian Manufactur, pilih (Standard Modem Types).  
Pada bagian Models, pilih Standard 56000 bps Modem  
Tekan Next, maka akan muncul tampilan berikut:



Pilih port COM modem fastrack yang terkoneksi, kemudian tekan Next, akan muncul tampilan berikut:



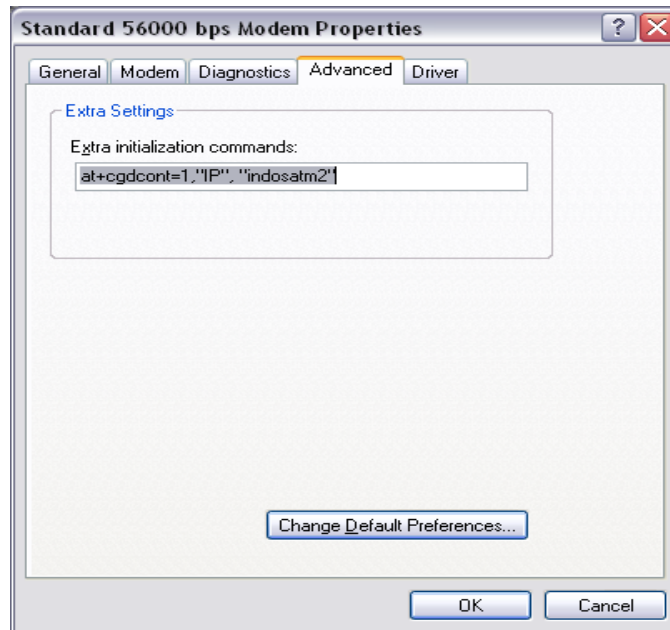
Tekan tombol finish.

- Langkah 3:

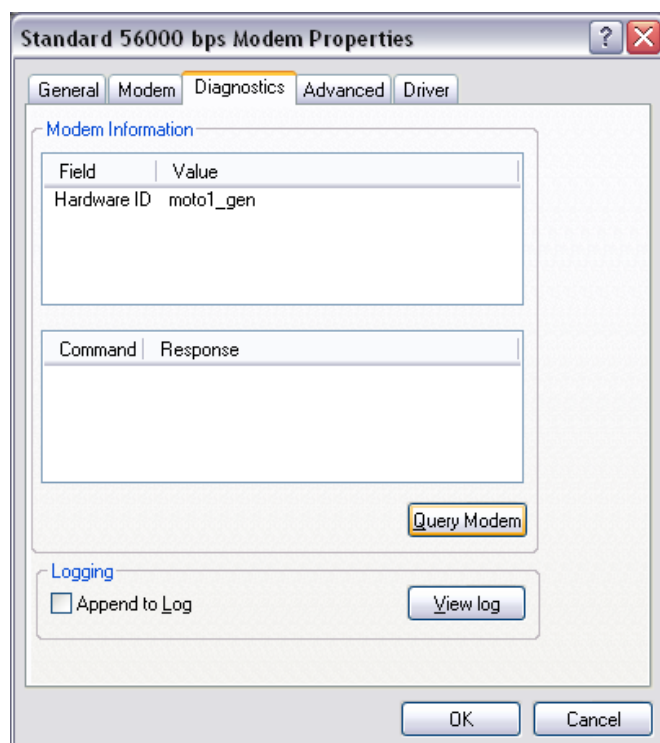
Control Panel → Phones and Modem Options → modem.

Pilih modem yang digunakan dan tekan tombol Properties kemudian pilih Tab Advanced, masukkan nilai berikut (sesuai dengan provider yang digunakan) :

- Telkomsel = at+cgdcont=1,ip,"telkomsel"
- ProXL = at+cgdcont=1,ip,[www.xlgprs.net](http://www.xlgprs.net)
- M3 = at+cgdcont=1,ip,[www.indosat-m3.net](http://www.indosat-m3.net)
- Mentari = at+cgdcont=1,ip,"satelindogprs.com"
- Three = at+cgdcont=1,ip,"3gprs".



- Langkah 4. Pastikan modem dapat dikenali oleh PC  
Control Panel → Phones and Modem options → Tab Modem  
Klik modem yang digunakan dan pilih tombol Properties. Pada jendela Properties, pilih Diagnostics → Query Modem



Query akan melakukan proses komunikasi dengan Modem. Jika koneksi berhasil, maka Modem dan PC akan dapat berkomunikasi.

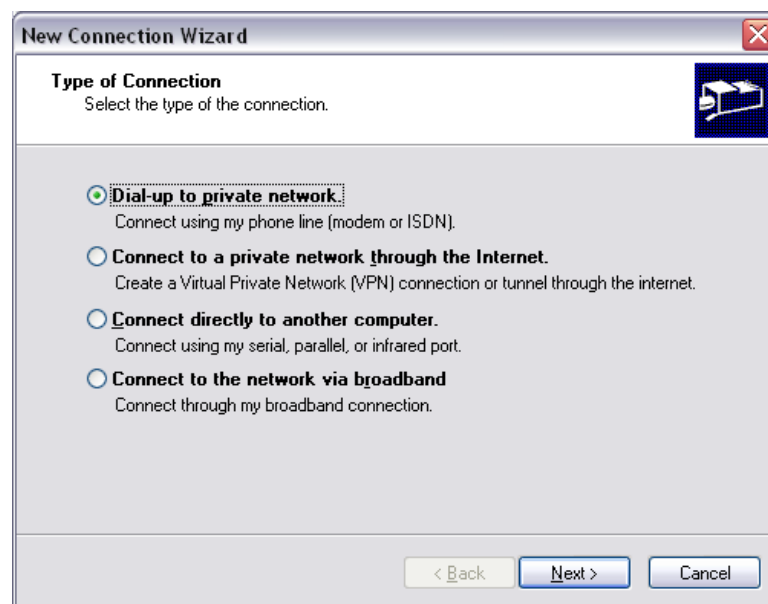
## 2. Koneksi dengan Internet

Koneksi ke Internet dapat dilakukan dengan beberapa cara berikut:

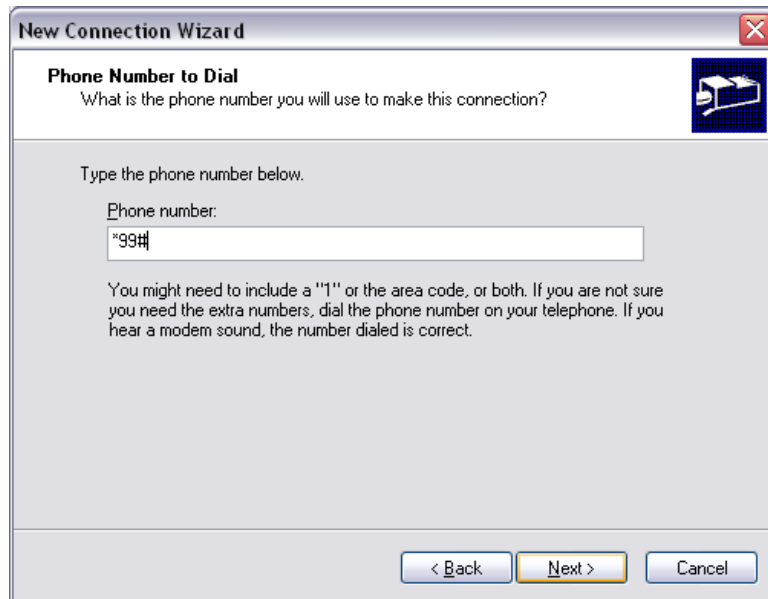
1. Start → Programs → Accessories → Communications → New Connection Wizard.
2. Control Panel → Network & Internet Connection → Network Connection → Create a new Connection (Control Panel Category View).
3. Control Panel → Network Connection → Create a new Connection (Control Panel Classic View).
4. Browsing dengan Internet Explorer, maka pilihan koneksi yang akan digunakan akan muncul.

Jika menggunakan cara no 4, maka pada Internet Explorer pilih menu: Tools → Internet Options → Connections

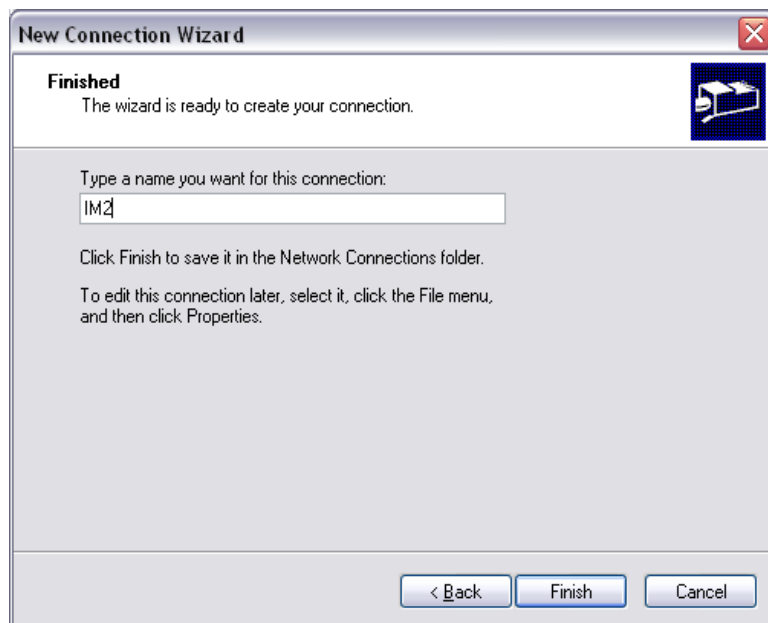
Kemudian pilih tombol Add, maka akan muncul:



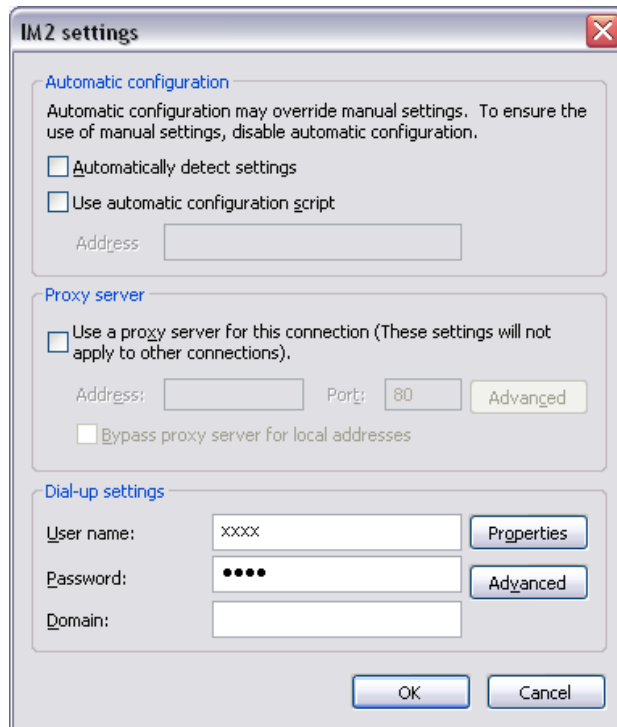
Pilih Dial-up to private network, kemudian tekan Next



Pada text box Phone Number masukkan nilai \*99# atau \*99\*\*\*1#, kemudian tekan Next.



Berikan nama sesuai dengan yang anda inginkan, kemudian tekan tombol Finished.



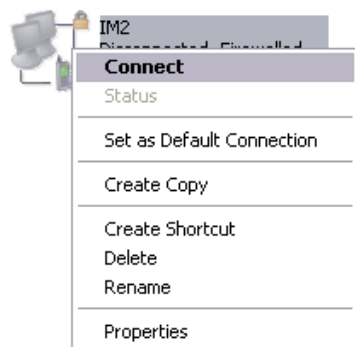
Masukkan user name dan password anda, kemudian klik OK. Pada jendela Internet Options klik OK.

User name dan password disesuaikan dengan masing2 provider.

- Telkomsel : User/Pass = wap/wap123
- Proxl : xlgprs/proxl
- M3 : gprs/im3
- Fren : m8/m8.
- Indosatm2:indosatm2/prabayar

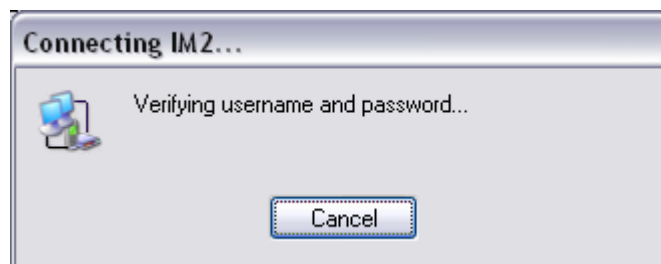
Selanjutnya, pada Control Panel → Network & Internet Connection → Network Connections.

Pilih koneksi IM2 yang telah dibuat, dan tekan tombol Connect

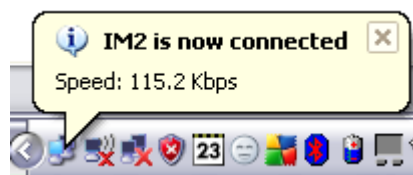




Tekan tombol Dial, maka akan muncul tampilan berikut.



Jika koneksi telah berhasil, maka akan muncul tampilan berikut:



**Koneksi dengan Internet siap digunakan.**

## PARAMETER GPRS

### Matrix/ Satelindo:

- Profile Name : satelindo
- Homepage URL : <http://wap.matrix-centro.com>
- IP Address : 202.152.162.250:9200
- Bearer : GPRS
- User Name : <blank>
- Password : <blank>
- APN : satelindogprs.com
- Activate GPRS : ACT<spasi>GPRS kirim ke 888
- Call Center : (021) 5438 8888 atau 222 (dari handphone)

### Telkomsel:

- Connection Name : APN Telkomsel
- Data Bearer : GPRS
- Access Point Name : telkomsel
- Username : **wap**
- Prompt Password : No
- Password : **wap123**
- Authentication : Normal
- Homepage : <http://wap.telkomsel.com>
- WAP Gateway IP Address : 10.1.89.130
- Port : 9201 (standard), 8000 (proxy)

### XL:

- Connection name : XL GPRS
- Data bearer : GPRS
- Access point name : [www.xlgprs.net](http://www.xlgprs.net)
- User name : **xlgprs**
- Prompt Password : No

- Password : **proxl**
- Authentication : Normal
- Homepage : <http://wap.lifeinhand.com>
- Connection Security : - off
- Session mode : permanent
- Phone IP address : Automatic
- Primary name server : 0.0.0.0
- Secondary name server : 0.0.0.0
- WAP Gateway IP Address : 202.152.240.50
- Port : 9201 (standard), 8080 (proxy)

**IM3:**

- Connection name : M3-GPRS
- Access point name : [www.indosat-m3.net](http://www.indosat-m3.net)
- User name : **gprs**
- Password : **im3**
- Authentication : Normal
- Homepage : <http://wap.indosat-m3.net>
- IP address : 010.019.019.019
- Port : 9201 (standard), 8080 (proxy)